

# Autumn Leaves

JazzGuitarLessons.net  
 Improve Your Jazz Guitar  
 Playing with a REAL Teacher

Chord Melody - Level: Easy

Kosma and Mercer

Cm7                      F7                      B<sup>b</sup>Δ                      E<sup>b</sup>Δ

	8	10	11	11	8	10	6	8	10	10	8	6	8
T	8			8	8		6		10	10	8		
A	8			8	8		6		10	10	7		8
B	9			(8)	10		7		8	8	8		5
	8			8	8		6		8	6	6		6

A<sup>∅</sup>                      D7                      Gm                      (G7)

	8	7	3	0	2	6	8	10	11
T	8		3	0	2	6			
A	8		2	1	1	7			
B	7		0	2	2	5			
		5		0	0				

Cm7                      F7                      B<sup>b</sup>Δ                      E<sup>b</sup>Δ

optional  
you can use \*\*\*

	11	10	13	11	10	8	6	8
T	8		10	10	10	8		
A	8		10	12	11	7		
B	(8)		13	10	10	8		
	8				8	6		8

A<sup>∅</sup>                      D7                      Gm

	8	7	5	8	6	3	2	3
T	8		5	8	6	3		
A	8		4	7	4	3		
B	7		4	7	4	2		
		5						

A<sup>∅</sup> D<sup>7</sup> Gm (G<sup>7</sup>)

hold-----

T	5	3	5	(5)	5	3	5	6	4	11	10	11
A	4			3	5			6	4	7		
B	5			4				7	4	8		
								5	3	7		
									3			

Cm<sup>7</sup> F<sup>7</sup> B<sup>b</sup>Δ E<sup>b</sup>Δ

T	8	10	13	11	10	8	9	10
A	8	8	10	10	10	7		
B	(8)	10	13	10	10	8		
	8	8	13	10	8	6		

A<sup>∅</sup> D<sup>7</sup> Gm<sup>7</sup> C<sup>7</sup> Fm<sup>7</sup> B<sup>b</sup>7

hold-----

T	11	11	13	13	10	11	10	8
A	13				8		10	7
B	12				10		8	6
	12				9		8	6

E<sup>b</sup>7 D<sup>7</sup> Gm (G<sup>7</sup>)

T	8	6	5	6	3
A	6	6	4	4	3
B	5	5	4	5	3
			4	4	2
					3

# Basic Chord Chart

Improve Your Jazz Guitar Playing with a Real Teacher

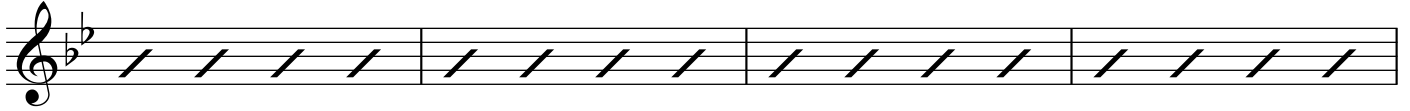
**A**

Cm7

F<sup>9</sup>

B<sup>b</sup>Δ<sup>13</sup>

E<sup>b</sup>Δ<sup>9</sup>



A<sup>ø</sup>

D7(b<sup>9</sup>)

Gm<sup>6</sup>

(G7(#<sup>5</sup>))  
optional



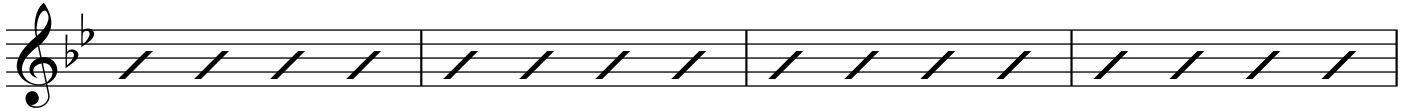
**A**

Cm7

F<sup>9</sup>

B<sup>b</sup>Δ<sup>13</sup>

E<sup>b</sup>Δ<sup>9</sup>



A<sup>ø</sup>

D7(b<sup>9</sup>)

Gm<sup>6</sup>



**B**

A<sup>ø</sup>

D7(b<sup>9</sup>)

Gm<sup>6</sup>



Cm7

F<sup>9</sup>

B<sup>b</sup>Δ<sup>13</sup>

E<sup>b</sup>Δ<sup>9</sup>



**C**

A<sup>ø</sup>

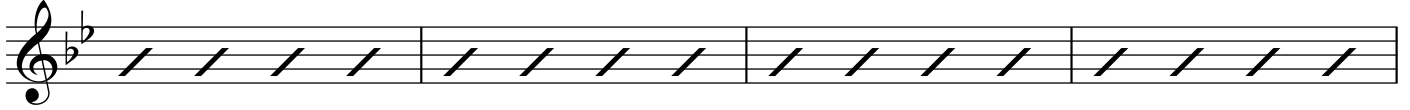
D7(b<sup>9</sup>)

Gm<sup>9</sup>

C<sup>13</sup>

Fm<sup>9</sup>

B<sup>b</sup><sup>13</sup>



E<sup>b</sup><sup>9</sup>

D7(b<sup>9</sup>)

Gm<sup>6</sup>

(G7(#<sup>5</sup>))  
optional

